

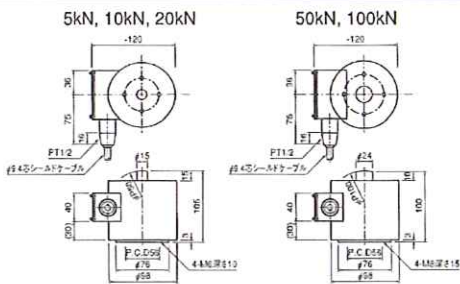
凡用圧縮型ロードセル CLB-※-YK

完全密閉防水構造で過酷な使用条件においても信頼性、安全性は抜群です。

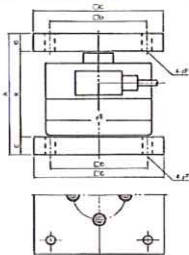


仕様 Specification	
型式 Model	CLB-500L, 1T, 2T, 3T, 5T, 10T-YK
定格荷重 (R.L.)	5kN, 10kN, 20kN, 50kN, 100kN
定格出力 (R.O.)	2mV/V±0.4%
非直線性	0.25%R.O.
ヒステリシス	0.15%R.O.
繰り返し性	0.10%R.O.
推奨印加電圧	10V/DC
最大印加電圧	18V/DC
零バランス	±1%R.O.
入力端子間抵抗	350±3.5Ω
出力端子間抵抗	350±5Ω
絶縁抵抗	1000MΩ (B/E DC50V)
ケーブル長	φ 9.4芯シールドケーブル 5m 先端柳線
零点の温度影響	0.25%R.O./10°C
出力の温度影響	0.25%LOAD/10°C
温度補償範囲	-10°C~70°C
許容温度範囲	-10°C~+70°C (-20°C~100°C)
許容過負荷	150%R.L.
限界過負荷	250%R.L.
配線色	入力:赤(+),白(-) 出力:緑(+),青又は黒(-) シールド:黄

外形寸法



治具装着図



型名 項目	適用ロードセル	A	B	C	D	E	F	G	K	重量kg
BP・MP-2CLB	CLB-2T-YK	151	98	130	105	23	12	23	105	6
BP・MP-5CLB	CLB-5T-YK	160	98	160	125	30	14	30	100	12
BP・MP-10CLB	CLB-10T-YK									

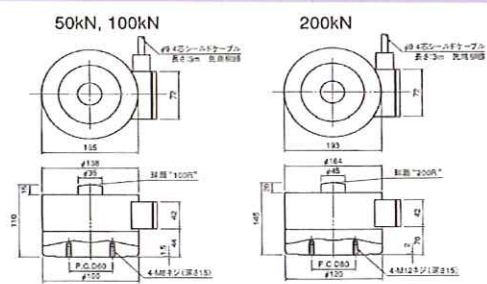
高過負荷圧縮型ロードセル CLZ-※-YK

衝撃等高耐荷重を要する設置に適しています。

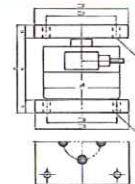


仕様 Specification	
型式 Model	CLZ-5T-YK, CLZ-10T-YK, CLZ-20T-YK
定格荷重 (R.L.)	50kN(5098kgf), 100kN(10197kgf), 200kN(20394kgf)
定格出力 (R.O.)	2mV/V±0.4%
非直線性	0.2%R.O.
ヒステリシス	0.1%R.O.
繰り返し性	0.1%R.O.
推奨印加電圧	10V/DC
最大印加電圧	18V/DC
零バランス	±1%R.O.
入力端子間抵抗	350±3.5Ω
出力端子間抵抗	350±5Ω
絶縁抵抗	1000MΩ (B/E DC50V)
ケーブル長	φ 9.4芯シールドケーブル 5m 先端柳線
零点の温度影響	0.25%R.O./10°C
出力の温度影響	0.25%R.O./10°C
温度補償範囲	-10°C~+70°C
許容温度範囲	-10°C~+70°C (-20°C~+100°C)
許容過負荷	400%R.L.
限界過負荷	600%R.L.
配線色	入力:赤(+),白(-) 出力:緑(+),青又は黒(-) シールド:黄

外形寸法



外形寸法



型名 項目	適用ロードセル	A	B	C	D	E	F	G	K	重量kg
BP・MP-2CLZ	CLZ-2T-YK	131	113	130	105	23	12	23	85	約6
BP・MP-5CLZ	CLZ-5T-YK	170	138	160	125	30	14	30	110	約12
BP・MP-10CLZ	CLZ-10T-YK									
BP・MP-20CLZ	CLZ-20T-YK	205	164	200	150	30	14	30	145	約18
BP・MP-30.50CLZ	CLZ-30.50T-YK	240	138	220	160	40	19	40	160	約10