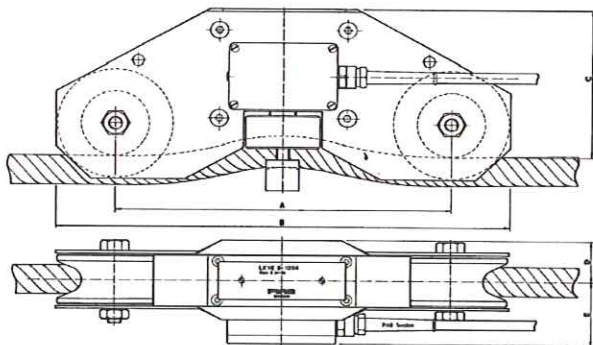


ワイヤークリップ型 ロードセルセンサー LKVEI-※-YK

静止索にクリップし荷重を検出するものです。
ロードセル出力です。



仕様 Specification	
定格重量	10, 20, 40, 80, 120, 160 kN
内臓ロードセル 非直線性	0.1%R.O.
ワイヤークリップ性 繰返し性	0.1%R.O.~1.5%R.O.
周囲温度	-40°C~+70°C
ケーブル	6芯シールドケーブル 4m



外形寸法								
型式	最大荷重 kN	ワイヤー径 mmφ	寸法 mm					自重 kg
			A	B	C	D	E	
LKVEI1	10	5-8	200	272	122	28	55	5
		8-12						
		12-16						
		16-20						
LKVEI2	20	8-12	200	272	122	28	55	5
		12-16						
		16-20						
LKVEI4	40	12-16	200	272	122	28	55	5
		16-20						
LKVEI8	80	16-20	300	406	140	39	63	12
		20-24						
		24-28						
		28-32						
LKVEI12	120	20-24	300	406	140	39	63	12
		24-28						
		28-32						
		32-36						
LKVEI16	160	32-36	480	600	145	70	70	21
		36-40						
		40-44						

動索用荷重検出器 LKVER

ダブルリンク式クレーンのバケット作業等でワイヤ
末端がすべてドラムに巻取られ、ロードセルの作業が
ない場合、巻取りドラムの上部・機械室に設置しまし
た。巻取りワイヤー4本又対角2本に設置します。

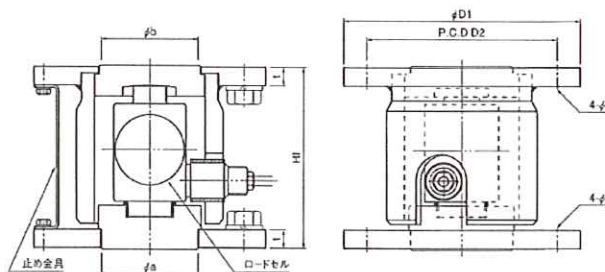


振止め一体型ロードセル(CB金具付) HR-※

ステイロットが不要です。
ごみクレーンのトクリー4台支持や、
ホッパースケール等の検出に非常に有効です。



仕様 Specification (CB金具付)	
型式 Model	HR
定格荷重 (kN)	20, 50, 100, 200
定格出力 (mV/V)	1.3±0.003
非直線性 (%)	0.1
ヒステリシス (%)	0.1
繰返し性 (%)	0.03
許容過負荷	150
入/出力端子間抵抗 (Ω)	395±15/350±5
温度補償範囲 (°C)	-10°C~60°C



外形寸法									
型式	適用 ロードセル	寸法 (mm)							重量 (kg)
		H1	D1	D2	a	b	d	t	
CB-1-20kN	HR-2								
CB-2-50kN	HR-5	140	φ180	φ145	80	79	19	14	11.5
CB-2-100kN	HR-10								
CB-3-200kN	HR-20	160	φ200	φ150	94	106	24	19	21
CB-2-300kN	HR-30								